

1
2017

● pur

WEIN



- **LEITHABERG**
Blaufränkisch mit Grip
- **VIGNA RIONDA**
Spitzenlage für Kult-Barolo
- **MODENA & LAMBRUSCO**
Eine Gegend zum Verlieben

WEIN & KUNST

30 Jahre GrüVe von
Alwin Jurtschitsch und
Christian Ludwig
Attersee

A/D € 6,20 CHF 10,50



im.fokus
Pinot noir &
St. Laurent

Leithaberg Blaufränkisch.pur

Artnert, St. Margarethen

2011 Leithaberg DAC rot

Frische schöne Kirsch-Frucht, dazu eine Ladung Haselnüsse und ein Hauch Karamell. Lebendige helle Frucht, leicht röstig, seidig und jugendlich, zugänglich und geradlinig mit Kräuter-Würze. Sympathisch.

2009 Leithaberg DAC rot

Himbeeren; Kleie. Himbeer-Sorbet, warme Noten, gekochter Reis. Geradlinig, zart röstig. Austrinken.

Weingut Bichler, Purbach

! 2013 Thenau € 19,-

Strahlende Frucht, ausgewogen, gestützt durch ein feines Tanningerüst. Reife pikante Säure, lebendig und animierend, saftige Süße. Eine Delikatesse.

Eberherr, St. Margarethen

2011 Leithaberg DAC rot

€ 14,80

Schlank und kernig mit dichtem Fruchtkern. Elegant, jugendlich und straff. Kirschkern, trinkig mit feiner Kühle und zart bitterem Finish.

Esterházy, Trausdorf

2014 Leithaberg DAC rot

€ 17,-

Straffe, lebendige Säure, kernig, schlankes Gerüst. Viel Kirsche. Zarte Holz-Note mit Kakao und Rauch-Noten. Geht Richtung Cassis, dunkle Würze, eher strenges Tannin.

! 2013 Leithaberg DAC rot Schildten

Mit deutlicher Holz-Note, dahinter zeigt sich ein frischer vitaler Wein, viel Tannin, gute Länge. Im

Abgang wieder Holztaunin, das aufgrund seiner Feinheit bald zurücktreten wird.

! 2013 Föllig € 19,-

Nussig und frisch fruchtig. Lebhaft, geschliffen und elegant. Zart und lebendig, fest und griffig mit seidigen Tanninen.

Fiedler, Mörbisch

2011 Leithaberg DAC rot

Mörbischer Goldberg

Etwas offen in der Nase, Walnusschale, dunkle Würze, schöne Röstigkeit. Cremig. Waldboden, geradlinig und brav.

2010 Leithaberg DAC rot

Mörbischer Goldberg

Schön lange und geschmeidig, cremig und würzig. Kompakt, zwischen Reife und Kernigkeit. Tannin etwas rau, insgesamt angenehm frisch.

Hartl, Reisenberg

! 2014 Leithaberg DAC rot € 14,-

Rund und saftig, fruchtbetont, Ribisel und Kirschen, stoffiges Tannin, knackig und kühl. Dabei schön trinkig. Körperreiche Eleganz.

! 2013 Leithaberg DAC rot Rosenberg

€ 27,-

Fruchtbetont: Erdbeeren, breit-schultrig und cremig, floral, klare Säurestruktur, charmant und lebendig. Die intensive lebendige Frucht wird ergänzt durch Anklänge an Moos und Waldboden. Fordernd.

Hillinger, Jois

! 2013 Leithaberg DAC rot

€ 20,-

Zwetschken-Frucht, gute Tannin-Ladung. Schwarztee, salziger Zug, Kaffee-Note, vitale Art. Lang, zeigt Spannung. Sehr mineralisch. Eigenständiger und offener Stil.

Lassl, Sigleß

2011 Leithaberg

Viel Haselnuss, „Manner Schnitten“, dann rotbeerige Frucht, feine Pikanz, bleibt im Verlauf leicht bitter. Wenig Spannung.

Mariell, Großhöflein

! 2013 Leithaberg DAC rot Point

€ 17,30

Strebt nach absoluter Balance zwischen seidiger Frucht, salziger Frische, geschmeidigem Holzeinsatz und schöner Länge. Granatapfel. Einladend, sehr gut gemacht.

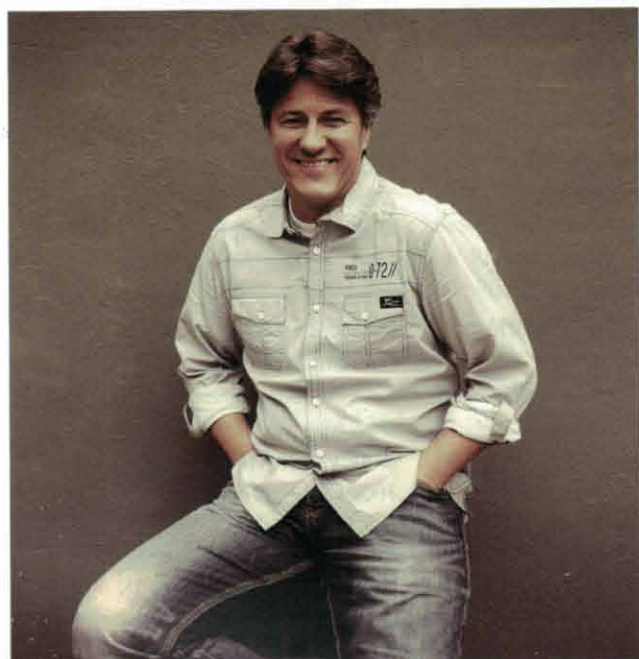
! 2011 Leithaberg DAC rot Point

Erdbeer-Mus, frische Kräuter, erdige Note. Frisch am Gaumen, Berberitzen, schöne Länge. Etwas Wurzelgemüse, kompakte Art, viel Spannung, Holz gut eingebunden. Hat viel Potenzial.

Nehrer, St. Georgen

! 2013 Leithaberg DAC rot € 12,-

Dunkle Beeren, schöne Würze, sehr lang, getrocknete Tomaten. Attraktive Fruchtsüße und Würze, Wacholder, stoffig und intensiv, sehr schön balanciert.



Toni Hartl: „Den Leithaberg muss man schmecken können!“

! 2013 Leithaberg DAC
rot Feurer € 34,-

Hagebutte und Kornelkirschen. Herbe Frische und samtige Frucht. Spiel von Süße und Herbe. Sehr lang und einladend. Mächtiger Wein mit Leithaberg-Eleganz.

! 2007 Leithaberg

Tomatenblätter, Hauch Tabak, lang und mit zarter Reife, mürbes Tannin. Hintergründiger Wein mit viel vitaler Pikanz, animierend. Hat tollen Trinkfluss. Jetzt perfekt.

Nittnaus A&H, Gols

! 2013 Leithaberg DAC
rot € 20,-

Kirsche und frische Haselnüsse, Waffel; beginnt weich und packt dann zu, extrem schönes und griffiges Tannin. Anregende Spannung.

Prieler, Schützen am Gebirge

! 2014 Leithaberg DAC
rot € 23,-

Viel Würze, Pfeffer, Kardamom. Sanfter Gaumenauftritt, lang mit gutem Grip. Klare Kirsch-Frucht, Hauch Johannisbeeren. Schöne Verbindung aus runder Gefälligkeit und Leithaberg-Straffheit. Bleibt extrem lange präsent.

Reinfeld, Schützen am Gebirge

2013 Leithaberg DAC rot

Ätherisch minzig, Fichtennadeln. Kirschtig, etwas likörig, mittellang. Hinten wird er kühler, insgesamt sehr weich.

Schumich, Oslip

2014 Leithaberg DAC rot

Kornelkirsche und Bergamotte; floral. Schmelziges Mundgefühl, Erdbeeren und Himbeeren. Schöne Pikanz, mittlere Länge.

Schuller, Oggau

**2013 Leithaberg DAC rot
Absalon**

Zunächst schöne Kirsch-Frucht, dann Schokolade und Haselnusscreme, Alkohol kommt heraus, breit und schmelzig. Zerfließt.



**2011 Leithaberg DAC rot
Absalon**

Kakao und Kirsch-Likör; Zwetschen, offen, morbid-weiche Frucht, das Tannin ist recht rau.

Schneider, St. Margarethen

2014 Leithaberg DAC rot
Geschmeidig und fruchtbetont in Nase und Gaumen. Deutliche weiche Röstnoten. Zart salzige Note, fleischig, helle Frucht, mittlere Länge, sehr gut gemachter Blaufränkisch.

Sommer, Donnerskirchen

! 2013 Leithaberg DAC
rot € 17,-

Kornelkirschen, Traubenzucker; dann zarte dunkle Röstung, lang und sehr attraktiv. Bringt die küh-

le Straffheit des Leithaberges sehr schön auf den Punkt. Salzig, lang, offenherzig, beste Balance. Schöne Würze und Kühle.

! 2011 Leithaberg DAC
rot

Saftig und frisch, kompakt und lang, würzig, einladend und unkompliziert facettenreich: So einfach kann guter Wein sein!

Tinhof, Eisenstadt

! 2013 Leithaberg DAC
rot € 14,-

In der Nase etwas Karamell; am Gaumen extrem lebendig mit heller Kirsch-Frucht und Veilchen, spielt mit Salzigkeit, ist facettenreich und einladend. Mag man gleich trinken.

2009 Leithaberg DAC rot

Warme geschmeidige Frucht, samtiger Tanninkern. Schöne Länge, insgesamt reichlich rundes Tannin, für Leithaberg fehlt die Leichtfüßigkeit.

Wagentristl, Großhöflein

**2014 Leithaberg DAC rot
€ 16,-**

Dunkle Tönung, Grafit und Ribisel. Geschmeidige Holz-Note, strafes Tannin. Jugendlich, samtig, moderner Stil. Wacholder-Würze, stoffig und sehr lange anhaltend.

! 2013 Leithaberg
DAC rot

€ 16,-

Geradlinig und straff; schöne Pikanz, lange Gewürz-Noten, Tannin paart sich mit mineralischer Spannung. Kompakt und fordernd, für Leithaberg-Fans mit Geduld. Legt im Glas zu.

**Zehetbauer, Schützen am Gebirge
2013 Leithaberg
DAC rot**

Floral und sehr offen. Veilchen-Note; am Gaumen elegant und etwas nussig, viel Zug, knackig, im Finale recht trocken. Hat Spannung und deutliche Salz-Note. Alkohol kickt hinten nach.

